



Le Cygne Saint Jacques

Présentation du programme



Le Cygne Saint Jacques



Situation

Situation

PLAN SITUATION



Chef-lieu d'arrondissement du département de la Vienne, Châtelleraut se situe aux confins de la Touraine et du Poitou.

Sa situation géographique est un atout réel. Châtelleraut est à seulement 1h15 de Paris en TGV (six arrêts quotidiens dans les deux sens). Grâce à ses deux échangeurs d'autoroute (l'un au nord, l'autre au sud), il faut moins de trois heures pour rejoindre Paris en voiture.

Il est très simple de rejoindre Châtelleraut par avion : Poitiers (à 30 km) est dotée d'un aéroport international, tandis que l'aéroport de Paris-Roissy est à moins de 2 heures par TGV et à moins de 4 heures par l'autoroute.



Au coeur du vieux Châtelleraut, le charme de l'ancien rénové avec des matériaux de qualité.

Appartements du T1 bis au T4, cour privative, beaux volumes, nombreux parkings à proximité

Loi De Robien dans l'ancien : 65% de l'achat amortissable jusqu'au 31/08/2006. 50% après cette date.



Un programme de qualité en plein centre ville



Bâtiment A - Rue des Moulins

- 2 T2 :
- duplex (RDC + Un étage)
 - entre 30 et 34 m2
- Fin des travaux :

Bâtiment B - Façade rue du Cygne Saint Jacques

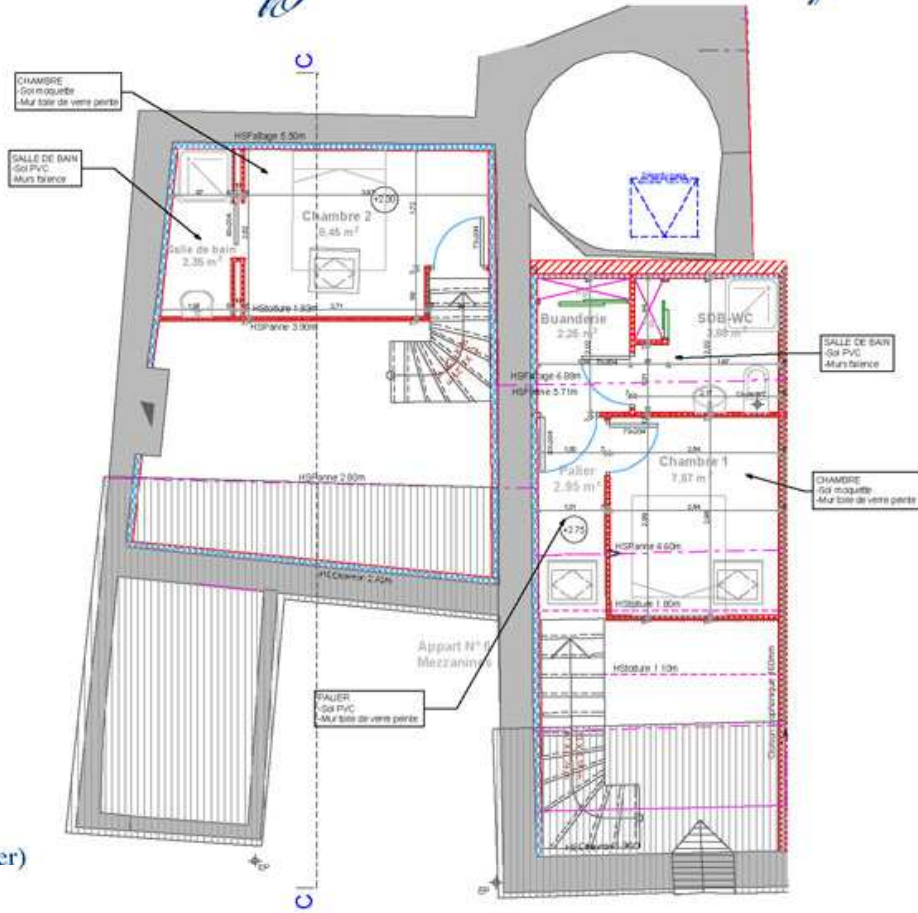
- 8 appartements :
- 1 T1
 - 3 T2
 - 3 T3 (dont 2 en duplex)
 - 1 T4
- Fin des travaux :

Bâtiment C - Côté Cour

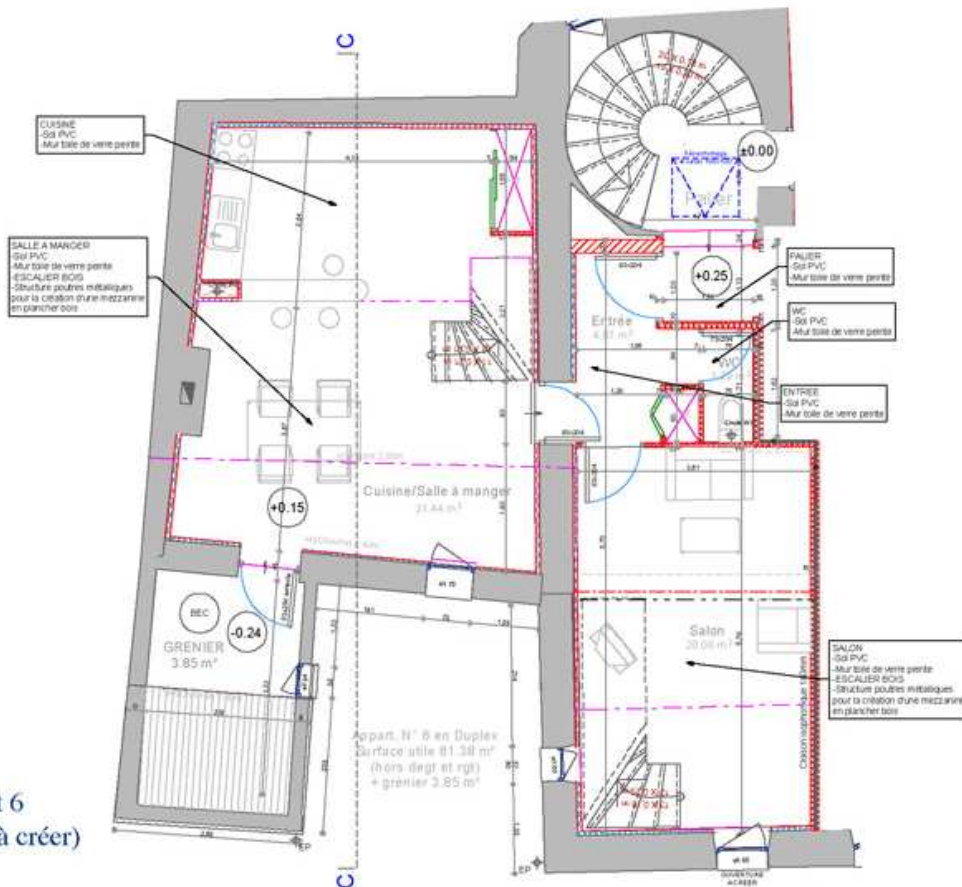
- 1 T2
- Duplex avec cour privée
- Fin des travaux :



Le Cygne Saint Jacques



Plan appartement 6
Niveau 1 (Etage à créer)
Etat futur



Plan appartement 6
Niveau 0 (Etage à créer)
Etat futur

PLF